

فهرست

۲	کلیات دستگاه
۵	کمپرسور
۲۰	کندانسور
۲۱	فن
۲۵	اوپراتور
۳۸	تجهیزات مکانیکی
۳۸	برندهای مصرفی
۳۹	تابلو برق
۴۱	کنترلر
۴۷	بدنه و فریم
۴۷	استانداردهای بدنه
۴۹	قوانین و شرایط فروش شرکت بوران
۵۱	توضیحات
۵۱	گارانتی و خدمات پس از فروش
۵۱	نصب و راه اندازی

کلیات دستگاه

یک دستگاه چیلر تراکمی هوا خنک سیلندرپیستونی سری ZEUS ساخت شرکت بوران به ظرفیت ۵۰ تن تبرید نامی و ۴۰,۲ تن تبرید واقعی در دمای محیط ۴۱ درجه سانتی گراد با قابلیت کنترل ظرفیت در یک مرحله ۱۰۰ و قابلیت افزایش ظرفیت به صورت مدولار با چیلر مشابه خود است.

این سری چیلرها با بدنه مقاوم با ضخامت ورق بالا و دارای پوشش ورق محافظ سربندی کوئل و بدنه به صورت فریم پیچ و مهره ای استیل و استراکچرفولادی و دارای رنگ پودری الکترواستاتیک کوره ای با ضخامت مناسب تولید می شوند. استفاده از کمپرسورهای برند BITZER, REFCOMP, DORIN, FRASCOLD, BOCK و مبرد R۴۰۷, R۱۳۴a, R۲۲ و کندانسور هوایی متناسب با ظرفیت با چیدمان ۷۷ شکل دارای فن پنجره ای و موجدار ۱۴FPI و لوله مس مرغوب ۳/۸ داخل شیاردار و پلیت های جنس گالوانیزه لحیم کاری با سیم جوش نقره ۵٪ (تست شده با گاز نیتروژن فشار ۵۰۰ PSI) و دارای فن های محوری با قطر ۸۰۰ میلی متر از مارک های -EVROVENT-ELSA DAMANDEH-ZILABEG-S&P-EBM-ZHEILABEG-ELSA- با کلاس حرارتی F که با توجه به درخواست مشتری قابل تغییر است. شیر انبساط ترموستاتیک برند DANFOSS-CAREL و اواپراتور پوسته و لوله با درپوش شیت تیوپ CNC شده به صورت یکپارچه و دارای بافل هایی از خانواده PP بادوام بالا و پوشش با دولایه رنگ اپوکسی و تابلو برق با درنظر گرفتن شرایط محافظت حداکثری از تجهیزات و به صورت کامل و مجهز به قاب مجزا و درب دوم و فن های خنک کننده با تجهیزاتی بر پایه مارک SCHNIDER, SIEMENS, LS است. خط مایع به صورت کامل و با درنظر گرفتن شرایط های مختلف دارای کامل ترین تجهیزات از جمله چک ولو - شیربرقی - منبع رسیور و... است.

لازم به ذکر است استانداردهای مبنا جهت طراحی و تولید دستگاه ها عبارتند از:

ASTM-ASME-NEMA-ASHRAE-TEMA

و نرم افزارهای به کار گرفته در طراحی عبارتند از:

COOLSELECTOR-TECHNISOLVE LEONARDO- HEATTRANSFER-THERMAL DESIGN SELECT



HEIGER-ZEUS142011							
General	Circuit:	1 <input checked="" type="checkbox"/>	2 <input type="checkbox"/>	3 <input type="checkbox"/>	4 <input type="checkbox"/>	6 <input type="checkbox"/>	
	Cooling Capacity:	141.4 KW ≈ 482.2 KBTU/h		Nominal Ton: 50 RT		Real Ton: 40.2 RT	
	Refrigerant:	R22 <input checked="" type="checkbox"/>	R134a <input type="checkbox"/>	R404 <input type="checkbox"/>	R407 <input type="checkbox"/>	R410 <input type="checkbox"/>	
Compressor	Type:	Rotary <input type="checkbox"/>	Scroll <input type="checkbox"/>	Reciprocating <input checked="" type="checkbox"/>	Screw <input type="checkbox"/>		
	Brand:	Bitzer <input checked="" type="checkbox"/>	Bock <input type="checkbox"/>	Frascold <input type="checkbox"/>	Dorin <input type="checkbox"/>		
		RefComp <input type="checkbox"/>	Hanbell <input type="checkbox"/>	Copeland <input type="checkbox"/>	Danfoss <input type="checkbox"/>		
	Model: 6FE-50						
Number of compressors: 1				cop= 3.55			
Condenser	Type:	Water Cooled <input type="checkbox"/>			Air Cooled <input checked="" type="checkbox"/>		
	Shape:	Flat <input type="checkbox"/>	Single v <input type="checkbox"/>	Double v <input checked="" type="checkbox"/>	Bend <input type="checkbox"/>		
	Surface	S= 631 M ²					
	Volume	V= 103 L					
	Fin:	Silver <input checked="" type="checkbox"/>	Blue <input type="checkbox"/>	Gold <input type="checkbox"/>	Coper <input type="checkbox"/>		
	Circuit:	1 <input checked="" type="checkbox"/>	2 <input type="checkbox"/>	3 <input type="checkbox"/>	4 <input type="checkbox"/>	6 <input type="checkbox"/>	
Fan	Number of Fan: 3			Fan Diameter: 800 mm			
	Brand: S&P/ROSENBERG DESIGN			Air Flow: 3*23000 m ³ /h			
	Inverter <input type="checkbox"/>			Axi Top <input checked="" type="checkbox"/>			
Evaporator	Type:	Shell & Tube <input checked="" type="checkbox"/>			Plate <input type="checkbox"/>		
	Circuit:	1 <input checked="" type="checkbox"/>	2 <input type="checkbox"/>	3 <input type="checkbox"/>	4 <input type="checkbox"/>	6 <input type="checkbox"/>	
	Water connection: 3 Inch						
	Water flow: 106.7 GPM ≈ 6.7 L/S						
Refrigeration equipment	Oil Separator <input checked="" type="checkbox"/>	Check Valve <input checked="" type="checkbox"/>	Receiver <input checked="" type="checkbox"/>	Receiver Valve <input checked="" type="checkbox"/>			
	Filter Dreyer <input checked="" type="checkbox"/>	Sight Glass <input checked="" type="checkbox"/>	Solenoid Valve <input checked="" type="checkbox"/>	Hand Valve <input checked="" type="checkbox"/>			
	Expansion Valve <input checked="" type="checkbox"/>	U Trap <input checked="" type="checkbox"/>	Seismic Suction <input checked="" type="checkbox"/>	Seismic Discharge <input checked="" type="checkbox"/>			
	Heat Exchanger <input checked="" type="checkbox"/>	Filter Suction <input type="checkbox"/>	Oil Gauge <input checked="" type="checkbox"/>	Low Gauge <input checked="" type="checkbox"/>			
	High Gauge <input checked="" type="checkbox"/>	High pressure <input checked="" type="checkbox"/>	Oil Pressure <input checked="" type="checkbox"/>	High & Low <input checked="" type="checkbox"/>			
	Expansion Valve:		Thermostatic <input checked="" type="checkbox"/>		Electronic <input type="checkbox"/>		

HEIGER-ZEUS142011

Electrical Data	Type:	S <input checked="" type="checkbox"/>	N <input type="checkbox"/>	E <input type="checkbox"/>	
	Control:	Carel Controller <input type="checkbox"/>	Danfoss Controller <input checked="" type="checkbox"/>	Delta PLC <input type="checkbox"/>	
		Dotech Controller <input type="checkbox"/>	Digital thermostat <input type="checkbox"/>	Dixell <input type="checkbox"/>	
	equipment:	LS <input type="checkbox"/>	Hyundai <input type="checkbox"/>	Siemens <input type="checkbox"/>	Schneider <input checked="" type="checkbox"/>
	Option	Connectivity BMS <input checked="" type="checkbox"/>		HMI <input type="checkbox"/>	Display <input type="checkbox"/>
	Voltage:	380V/3Ph/50Hr <input checked="" type="checkbox"/>		220V/1Ph/50Hr <input type="checkbox"/>	
Power input: 45.6 KW		Max current: 107.9 A		Normal current: 89.9 A	
Dimension	length=4050 mm		Width=1500 mm	Height=2600 mm	
	Weight=1800 kg				
Option	Water Pump <input type="checkbox"/>	Flow Switch <input checked="" type="checkbox"/>			
	Antifreeze Sensor <input checked="" type="checkbox"/>	Cover <input type="checkbox"/>			
	Seismic Foundation <input checked="" type="checkbox"/>	Body Sheets <input type="checkbox"/>			

کمپرسور

تکنولوژی ایجاد تراکم از نوع RECIPROCATING است. کمپرسورهای SEMIHERMETIC-RECIPROCATING دارای طول عمر بالاتر و قابلیت ایجاد برودت در دماهای پایین تر را نسبت به انواع دیگر دارند. کمپرسور مورد استفاده در سری های ZEUS از شرکت بیتزر آلمان است. در حال حاضر کمپرسورهای سیلندر پیستونی موجود در بازار ایران ساخت کارخانه های آلمان، ایتالیا و چین می باشند. از خصوصیات این کمپرسورها می توان به شیر قطع کننده خط مکش SUCTIONSHUT-OFF VALVE، کنترل دمای سیم پیچ موتور MOTOR WINDING TEMP CONTROL و کنترل جهت چرخش موتور به صورت MAIN CONTROL اشاره نمود.

لازم به ذکر است که در صورت شرایط کاری با هوای خنک تر و یا نیاز آب گرمتر در خروجی، کمپرسور توان ارائه بار برودتی بیشتری را دارد.

HEIGER-ZEUS142011						
Compressor	Type:	Rotary <input type="checkbox"/>	Scroll <input type="checkbox"/>	Reciprocating <input checked="" type="checkbox"/>	Screw <input type="checkbox"/>	
	Brand:	Bitzer <input checked="" type="checkbox"/>	Bock <input type="checkbox"/>	Frascold <input type="checkbox"/>	Dorin <input type="checkbox"/>	
		RefComp <input type="checkbox"/>	Hanbell <input type="checkbox"/>	Copeland <input type="checkbox"/>	Danfoss <input type="checkbox"/>	
	Model: 6FE-50					
Number of compressors: 1			cop= 3.55			














	<p>50HP WWW.BOORANCO.COM 0253168-02177600881</p>
BITZER Software v6.17.0 rev2547	1400/01/31 / All data subject to change. 2 / 14

Table of content

Project survey.....	3
Selection: Semi-hermetic Reciprocating Compressors.....	4
Technical Data: 6FE-50.....	5
Information: Semi-hermetic Reciprocating Compressors.....	7
Selection: Horizontal receivers.....	9
Technical Data: F1052T.....	10
Information: Liquid receiver.....	11
Selection: IQ MODULE.....	12
Technical Data: CM-RC-01.....	13
Information: IQ MODULE.....	14

	50HP WWW.BOORANCO.COM 0253168-02177600881
BITZER Software v6.17.0 rev2547	1400/01/31 / All data subject to change.
	3 / 14

Project survey

Selected compressors

Semi-hermetic Reciprocating Compressors 1x 6FE-50

Chosen accessory

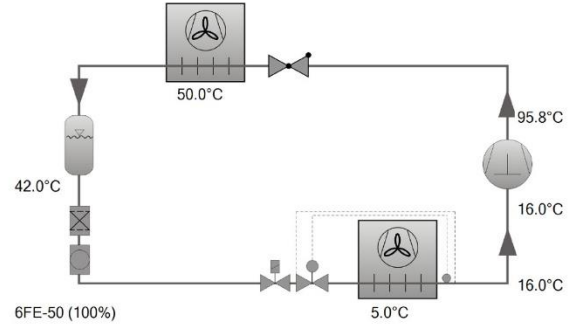
[Horizontal receivers](#) 1x F1052T
[IQ MODULE](#) 1x CM-RC-01

	50HP WWW.BOORANCO.COM 0253168-02177600881
	BITZER Software v6.17.0 rev2547 1400/01/31 / All data subject to change. 4 / 14

Selection: Semi-hermetic Reciprocating Compressors

Input Values

Compressor model	6FE-50
Mode	Refrigeration and Air conditioning
Refrigerant	R22
Reference temperature	Dew point temp.
Evaporating SST	5.00 °C
Condensing SDT	50.0 °C
Liq. subc. (in condenser)	8.00 K
Suct. gas superheat	11.00 K
Operating mode	Auto
Power supply	400V-3-50Hz
Capacity control	100%
Useful superheat	100%



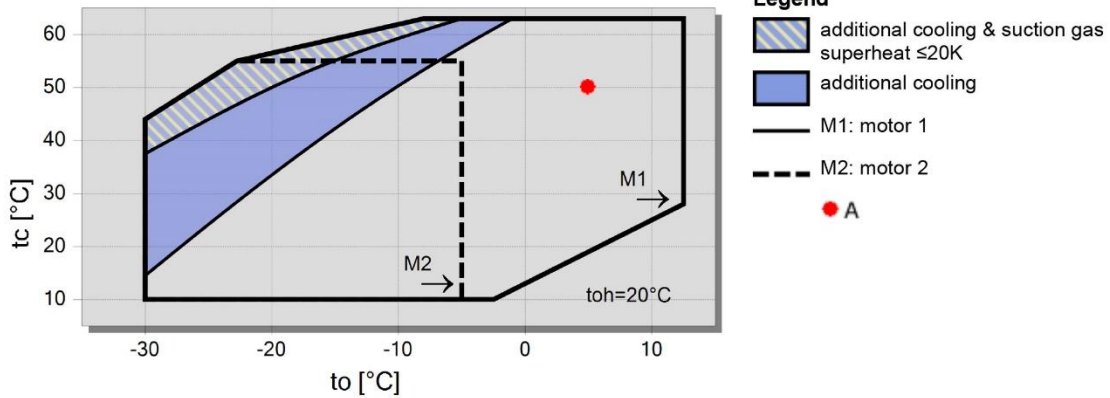
Result

Compressor	6FE-50-40P
Capacity steps	100%
Cooling capacity	141.4 kW
Cooling capacity *	132.8 kW
Evaporator capacity	141.4 kW
Power input	39.9 kW
Current (400V)	78.2 A
Voltage range	380-400V
Condenser capacity	181.2 kW
COP/EER	3.55
COP/EER *	3.33
Mass flow	3117 kg/h
Operating mode	Standard
Discharge gas temp. w/o cooling	95.8 °C

Tentative Data.

*According to EN12900 (20°C suction gas temp., 0K liquid subcooling)

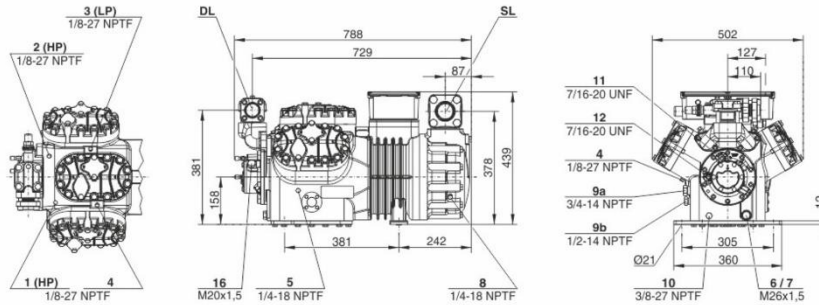
Application Limits 100% 6FE-50



	<p>50HP WWW.BOORANCO.COM 0253168-02177600881</p>
BITZER Software v6.17.0 rev2547	1400/01/31 / All data subject to change.
	5 / 14

Technical Data: 6FE-50

Dimensions and Connections



Technical Data

Technical Data

Displacement (1450 RPM 50Hz)	151,6 m ³ /h
Displacement (1750 RPM 60Hz)	183,07 m ³ /h
No. of cylinder x bore x stroke	6 x 82 mm x 55 mm
Weight	246 kg
Max. pressure (LP/HP)	19 / 32 bar
Connection suction line	54 mm - 2 1/8"
Connection discharge line	42 mm - 1 5/8"
Oil type R134a/R407C/R404A/R507A/R407A/R407F	BSE32(Standard) R134a tc>70°C: BSE55 (Option)
Oil type R22 (R12/R502)	B5.2(Option)
Oil type R1234yf	BSE32 (Standard) R1234yf tc>70°C : BSE55 (Option)
Oil type R1234ze	BSE55 (Standard) to>15°C: BSE85K (Option) tc>70°C: BSE85K (Option)
Ölfüllung R454C/R455A	BSE32 (Standard)

Motor data

Motor version	1
Motor voltage (more on request)	380-400V PW-3-50Hz
Max operating current	96,2 A
Winding ratio	50/50
Starting current (Rotor locked)	226,0 A Y / 404,0 A YY
Max. Power input	51,0 kW

Extent of delivery (Standard)

Motor protection	SE-B2, CM-RC-01(Option)
Enclosure class	IP54 (Standard), IP66 (Option)
Vibration dampers	Standard
Oil charge	4,75 dm ³
Discharge shut-off valve	Standard
Suction shut-off valve	Standard

Available Options

Discharge gas temperature sensor	Option
Start unloading	Option
Capacity control	100-66-33% (Option)
Capacity Control - infinite	100-10% (Option)
Additional fan	Option
Oil service valve	Option
Crankcase heater	140 W (Option)
Oil pressure monitoring	MP54 (Option), Delta-P11

Sound measurement

Sound power level (+5°C / 50°C)	83,9 dB(A) @50Hz
Sound power level (-10°C / 45°C)	82,8 dB(A) @50Hz
Sound power level (-35°C / 40°C)	90,5 dB(A) @50Hz
Sound pressure level @ 1m (+5°C / 50°C)	75,9 dB(A) @50Hz
Sound pressure level @ 1m (-10°C / 45°C)	74,8 dB(A) @50Hz
Sound pressure level @ 1m (-35°C / 40°C)	82,5 dB(A) @50Hz
Sound power level (+5°C / 50°C) R134a	81,9 dB(A) @50Hz
Sound power level (-10°C / 45°C) R134a	80,8 dB(A) @50Hz

	<p>50HP WWW.BOORANCO.COM 0253168-02177600881</p>	
BITZER Software v6.17.0 rev2547	1400/01/31 / All data subject to change.	6 / 14

Sound pressure level @ 1m (+5°C / 50°C) R134a
Sound pressure level @ 1m (-10°C / 45°C) R134a

73,9 dB(A) @50Hz
72,8 dB(A) @50Hz

 BITZER Software v6.17.0 rev2547	50HP WWW.BOORANCO.COM 0253168-02177600881 1400/01/31 / All data subject to change.	7 / 14
--	---	--------

Semi-hermetic Reciprocating Compressors

Motor 1 = e.g. 4TES-12 with 12 "HP", primary for air-conditioning (e.g. R22,R407C) and air-conditioning with R134a at high ambient temperatures.

Motor 2 = e.g. 4TES-9 with 8 "HP", universal Motor for medium and low temperature application (e.g. R404A, R507A, R407A, R407F) and air-conditioning with R134a

Motor 3 = e.g. 4TES-8, for medium temperature applications and R134a

For more information concerning the application range use the "Limits" button.

Operation modes 4VES-7 to 6FE-44 and 44JE-30 to 66FE-88 with R407F/R407A/R22

CIC = liquid injection with low temperature application, suction gas cooled motor.

ASERCOM certified performance data

The Association of European Refrigeration Component Manufacturers has implemented a procedure of certifying performance data. The high standard of these certifications is assured by:

- * plausibility tests of the data performed by experts.
- * regular measurements at independent institutes.

These high efforts result in the fact that only a limited number of compressors can be submitted. Due to this not all BITZER compressors are certified until now. Performance data of compressors which fulfil the strict requirements may carry the label "ASERCOM certified". In this software you will find the label at the respective compressors on the right side below the field "result" or in the print out of the performance data. All certified compressors and further information are listed on the homepage of ASERCOM.

Condensing capacity

The condensing capacity can be calculated with or without heat rejection. This option can be set in the menu Program Options. The heat rejection is constantly 5 % of the power consumption. The condensing capacity is to be found in the line Condensing cap. (with HR) resp. Condensing capacity.

Data for sound emission

Data based on 50 HZ application (IP-units 60 Hz) and R404A if not declared.

Sound pressure level: values based on free field area conditions with hemispherical sound emission in 1 meter distance.

General remarks regarding sound data

Listed sound data were measured under testing conditions in our laboratory. For this purpose the free-standing test sample is mounted on a solid foundation plate and the pipework is connected vibration-free to the largest extent possible. Suction and discharge lines are fixed in a flexible configuration, such that a transmission of vibrations to the environment can be largely excluded. In real installations considerable differences might be observed, compared to the measurements in the laboratory. The airborne sound emitted by the compressor can be reflected from surfaces of the system and this may increase the airborne sound level measured close to the compressor. Vibrations caused by the compressor are also transferred to the system by the compressor feet and piping depending on the damping ratio of the fixings. Thus, the vibrations can induce other components to such an extent that these components contribute to an increase in airborne sound emission. If required, the transfer of vibrations to the system can be minimized by suitable fixing and damping elements.

Legend of connection positions according to "Dimensions":

- 1 High pressure connection (HP)
- 2 Connection for discharge gas temperature sensor (HP) (for 4VE(S)-6Y .. 4NE(S)-20(Y) connection for CIC sensor as alternative)
- 3 Low pressure connection (LP)
- 4 CIC system: injection nozzle (LP)
- 4b Connection for CIC sensor
- 4c Connection for CIC sensor (MP / operation with liquid subcooler)
- 5 Oil fill plug
- 6 Oil drain
- 7 Oil filter (magnetic screw)
- 8 Oil return (oil separator)
- 8* Oil return with NH3 and insoluble oil
- 9 Connection for oil and gas equalization (parallel operation)
- 9a Connection for gas equalization (parallel operation)
- 9b Connection for oil equalization (parallel operation)
- 10 Oil heater connection
- 11 Oil pressure connection +
- 12 Oil pressure connection -
- 13 Cooling water connection
- 14 Intermediate pressure connection (MP)
- 15 Liquid injection (operation without liquid subcooler and with thermostatic expansion valve)
- 16 Connection for oil monitoring (opto-electrical oil monitoring "OLC-K1" or differential oil pressure switch "Delta-PII")

	<p>50HP WWW.BOORANCO.COM 0253168-02177600881</p>
BITZER Software v6.17.0 rev2547	1400/01/31 / All data subject to change. 8 / 14

- 17 Refrigerant inlet at liquid subcooler
 - 18 Refrigerant outlet at liquid subcooler
 - 19 Clamp space
 - 20 Terminal plate
 - 21 Maintenance connection for oil valve
 - 22 Pressure relief valve to the atmosphere (discharge side)
 - 23 Pressure relief valve to the atmosphere (suction side)
 - 24 IQ MODULE
 - SL Suction gas line
 - DL Discharge gas line
- Dimensions can show tolerances according to EN ISO 13920-B.

 BITZER Software v6.17.0 rev2547	50HP WWW.BOORANCO.COM 0253168-02177600881 1400/01/31 / All data subject to change.	9 / 14
--	---	--------

Selection: Horizontal receivers

Input Values

Common	Yes
Auto	
Operating point	Auto

Operating Points

	A
to [°C]	5
tc [°C]	50

Result

Compressor:	6FE-50
Recommendation:	F1052T
Selection	F1052T
Recommended operating point:	A
Selected operating point:	A
Receiver volume	105.0 dm ³
max refrigerant charge	114.3 kg
receiver load	90.5 %
Receiver unit	indivi. components
lower fixing rails	327301-06
upper fixing rails	327301-10
upper fixing plate	320366-02

#1: Receiver selection for compact systems without condensing pressure control. Precise calculation only via refrigerant charge (see notes).



50HP
WWW.BOORANCO.COM
0253168-02177600881

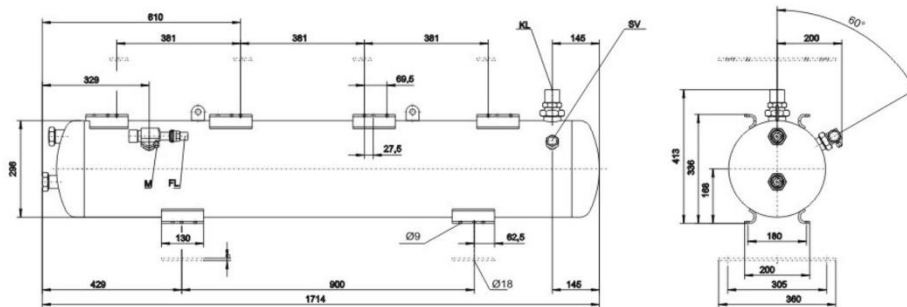
BITZER Software v6.17.0 rev2547

1400/01/31 / All data subject to change.

10 / 14

Technical Data: F1052T

Dimensions and Connections



Technical Data

Technical Data

Weight	86,5 kg
Total width	1714 mm
Total depth	349 mm
Total height	413mm
Receiver volume refrigerant	105,0 l
Max. refrigerant charge 90% at 20°C / 68°F	
R22	114,4 kg
R134a	115,9 kg
R407C	109,5 kg
R404A/R507A	100,9 kg
R448A	105,2 kg
R449A	105,6 kg
R450A	112,7 kg
R454C	94,8 kg
R455A	98,3 kg
R513A	115,7 kg
R1234yf	105 kg
R1234ze	111,3 kg
R515B	113,1 kg
Max. pressure	33 bar
Max. Operating Temperature	120°C
Connection inlet KL	42mm - 1 5/8"
Connection thread/ -flange	2 1/4" - 12 UN
Connection outlet FL	35mm - 1 3/8"
Connection thread/ -flange	1 3/4" - 12 UNF
Gauge	7/16" 20UNF
Connection for pressure relief valve	1 1/4"-12UNF
Adapter for pressure relief valve	Option
Minimum level control	Option
Maximum level control	Option
Electric liquid level control	Option
*According PED 2014/68/EU	Standard
Special Approvals (on request)	Option

	<p>50HP WWW.BOORANCO.COM 0253168-02177600881</p>
BITZER Software v6.17.0 rev2547	1400/01/31 / All data subject to change. 11 / 14

Selection of the receivers:

1) "Approx. according to cooling capacity":

The receiver volume is determined by the design of the unit, the operating mode and the function of the receiver (receiving the complete refrigerant charge in the receiver or only compensating capacity variations). When selected via cooling capacity, an approximate selection of the receiver is obtained. Receivers in systems with long pipelines, winter control or in very compact systems should be selected according to method 2).

2) "According to refrigerant charge in the receiver":

The calculation is made on the basis of the specified refrigerant charge. The receiver volume is determined at 20°C and at a maximum filling charge of 95% of the possible receiver content.

Compressor units equipped with receiver

The BITZER range of products comprises compressor units with horizontal receivers. In the output window of the accessories these units, which are included in the standard delivery, are marked with "mounted" in the compressor unit line. Units that can be mounted, but are not included in the Bitzer delivery program, are marked with "single parts". Units in which the compressor does not fit onto the receiver are marked with "--".

	<p>50HP WWW.BOORANCO.COM 0253168-02177600881</p>	12 / 14
<p>BITZER Software v6.17.0 rev2547</p>		<p>1400/01/31 / All data subject to change.</p>

Selection: IQ MODULE

Result

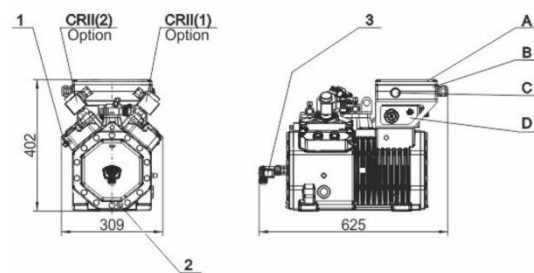
Quantit	Selection	Extent of Delivery	Functionality
1	CM-RC-01 Basis Package for 4JE-13 .. 6FE-50	CM-RC-01 mounted in the extension terminal box with all actuators and sensors wired	Data logging of operating conditions, compressor start function (contactors), Modbus communication, Bluetooth
		Motor temperature sensor (PTC)	Motor overheat protection
		Discharge gas temperature sensor (PT1000)	Compressor discharge temperature protection and recording
		Oil pressure sensor (DP-1)	Oil pressure monitoring and recording
		Crankcase heater	Automated oil heater control
1	VARISTEP valve for 4JE-13 .. 6FE-50	VARISTEP solenoid valve with coil mounted and wired	Automated and quasi stepless capacity adaptation between 50 and 100% (0..10V Input). 2 x VARISTEP: 33..66..100%. See also KT-101.
1	SU valve for 4JE-13 .. 6FE-50	SU solenoid valve with coil mounted and wired	Unloading of the compressor for reduced starting current and torque

	<p>50HP WWW.BOORANCO.COM 0253168-02177600881</p>
BITZER Software v6.17.0 rev2547	1400/01/31 / All data subject to change.
	13 / 14

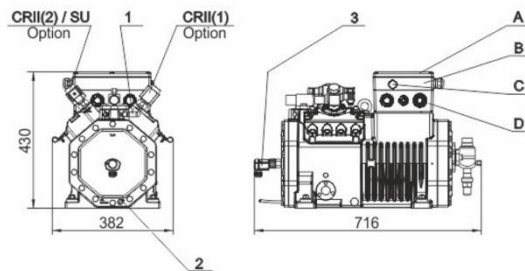
Technical Data: CM-RC-01

Dimensions and Connections

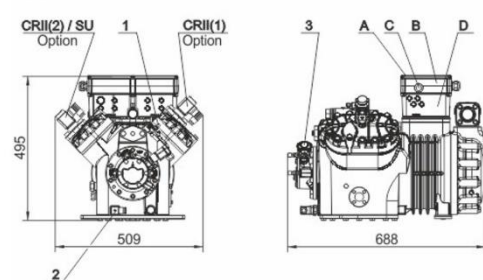
4FES .. 4BES



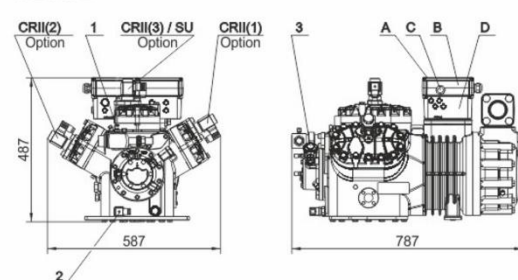
4VES .. 4NES



4JE .. 4FE



6JE .. 6FE



Technical Data

Electrical data

Operating Voltage	115V-230V +10%/-15%
Required fuse	8A @ 115V / 4A @ 230V
Enclosure class for module housing of 4VES-6 .. 6FE-50	IP65
Enclosure class for module housing of 8GE-50 .. 8FE-70	IP54
Allowable ambient temperature	-30°C / 70°C
Maximum allowable altitude	2000m
Allowable relative humidity	5%-95%

Extent of delivery (Standard)

Interfaces:

- Modbus RTU
- Bluetooth

Real-time clock

	<p>50HP WWW.BOORANCO.COM 0253168-02177600881</p>
BITZER Software v6.17.0 rev2547	1400/01/31 / All data subject to change. 14 / 14

Legend of connection positions according to "Dimensions":

- 1 Discharge gas temperature sensor
- 2 Crankcase heater
- 3 Oil level sensor (OLC-D1) / Oil pressure sensor (DP-1)
- A Terminal box cover
- B Compressor module housing
- C LED sight glass
- D Compressor terminal box

کندانسور

لوله های مسی استفاده شده در کندانسور مارک مس قائم با سایز ۳/۸ اینچ و به صورت داخل شیاردار (INNER GROOVED) و اکسپند شده است. نوع قرارگیری کندانسور به صورت W شکل و با تراکم فین ۱۴FPI با فین آلومینیومی موجدار و پنجره ای با مارک آلومینیوم پارس که با ضخامت ۱۵۰ الی ۲۰۰ میکرون به کار گرفته می شوند.

حجم کندانسور متناسب با ظرفیت چیلر و با در نظر گرفتن شرایط محیطی است که توسط نرم افزار محاسبه می گردد.

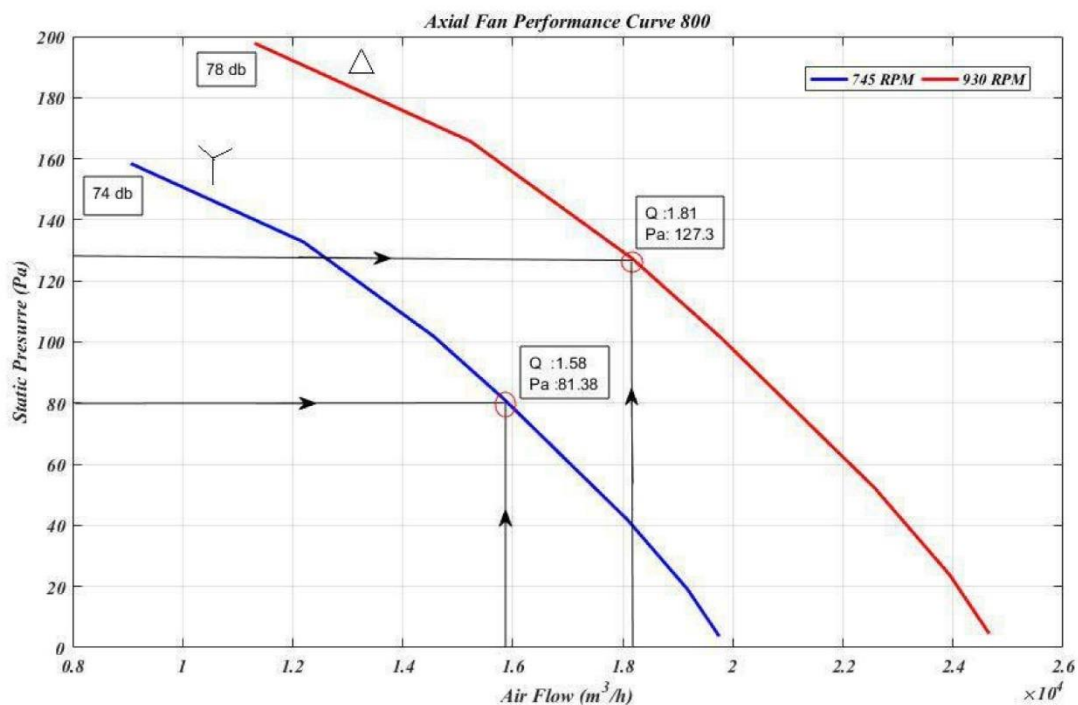
HEIGER-ZEUS142011

Condenser	Type:	Water Cooled <input type="checkbox"/>	Air Cooled <input checked="" type="checkbox"/>		
	Shape:	Flat <input type="checkbox"/>	Single v <input type="checkbox"/>	Double v <input checked="" type="checkbox"/>	Bend <input type="checkbox"/>
	Surface	S= 631 M ²			
	Volume	V= 103 L			
	Fin:	Silver <input checked="" type="checkbox"/>	Blue <input type="checkbox"/>	Gold <input type="checkbox"/>	Coper <input type="checkbox"/>
	Circuit:	1 <input checked="" type="checkbox"/>	2 <input type="checkbox"/>	3 <input type="checkbox"/>	4 <input type="checkbox"/>

فن

فن های مورد استفاده در چیلر های سری ZEUS عمدتاً از برندهای S&P-ZILABEG-ELSA-ROSENBEG-EBM-EUROVENT است که دارای IP۵۴ یا IP۵۶ با کلاس حرارتی F با حجم هوادهی بالا استفاده می گردد.

این فن ها از کیفیت خوبی برخوردار هستند و دارای صدای کم و هوادهی بالایی هستند.




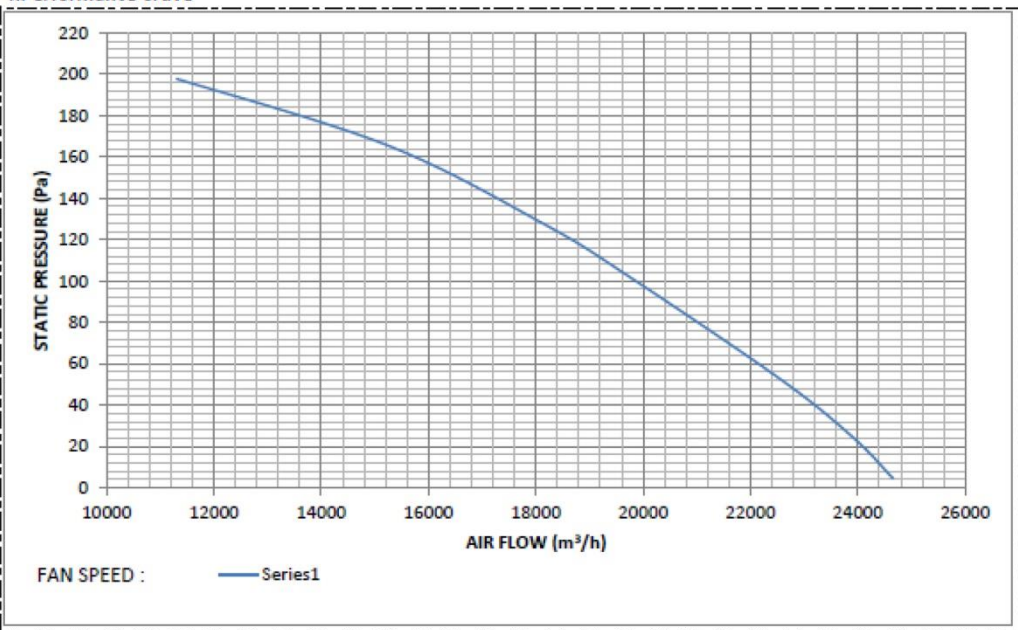
		TAHVIEH LABROTARY AIR FLOW TEST REPORT		DOC CODE : TLAB-AF-02/00																					
Test Sample Specify : AXIALFAN800 / ELSA																									
Report No. : LA-98-247			Test Date : 98.12.04																						
Test Standard : AMCA 210-2015			Request : TAHVIEH / ELSA																						
1.Fan Specification																									
Blower : metal <input checked="" type="checkbox"/> , ABS <input type="checkbox"/> , P.A <input type="checkbox"/> / brand,size, model/type : ELSA,AXIAL800																									
Housing :metal <input checked="" type="checkbox"/> / brand,size, model :ELSA,AXIAL800																									
Nozzel : metal <input checked="" type="checkbox"/> F.G <input type="checkbox"/> / brand,size, model : ELSA,AXIAL800/ Guard : ELSA,AXIAL800																									
Serial Number : 98AX000001 - 4			Outlet Area : 0.81m ² (0.9 X0.9)																						
2.Electromotor Specification																									
Brand :ELSA			Polarity :																						
Type : AC <input checked="" type="checkbox"/> , DC <input type="checkbox"/>			IP Class :54																						
Voltage : 400 V Δ/Y			Serial Number : 98AX000001 - 4																						
Current : 3.7 /2.05 A			Capacitor : μF																						
Speed :885/720 RPM			Wiring Type : Δ <input checked="" type="checkbox"/> , Y <input type="checkbox"/> , name plate <input type="checkbox"/>																						
3.Test Conditions																									
Dry Bulb Temp : 15.8 °C			Installation Type : A <input type="checkbox"/> , B <input checked="" type="checkbox"/> , C <input type="checkbox"/> , D <input type="checkbox"/> /CL: 2.20m																						
Wet Bulb Temp : °C			Barometric Pressure :879.4 Hpa																						
Altitude :1280 m			Connection fan & Motor : belt <input type="checkbox"/> , direct <input checked="" type="checkbox"/>																						
4.Performance Cruve																									
 <table border="1"> <caption>Performance Curve Data (Estimated)</caption> <thead> <tr> <th>AIR FLOW (m³/h)</th> <th>STATIC PRESSURE (Pa)</th> </tr> </thead> <tbody> <tr><td>11000</td><td>195</td></tr> <tr><td>12000</td><td>185</td></tr> <tr><td>14000</td><td>165</td></tr> <tr><td>16000</td><td>145</td></tr> <tr><td>18000</td><td>125</td></tr> <tr><td>20000</td><td>105</td></tr> <tr><td>22000</td><td>85</td></tr> <tr><td>24000</td><td>65</td></tr> <tr><td>24500</td><td>10</td></tr> </tbody> </table>						AIR FLOW (m ³ /h)	STATIC PRESSURE (Pa)	11000	195	12000	185	14000	165	16000	145	18000	125	20000	105	22000	85	24000	65	24500	10
AIR FLOW (m ³ /h)	STATIC PRESSURE (Pa)																								
11000	195																								
12000	185																								
14000	165																								
16000	145																								
18000	125																								
20000	105																								
22000	85																								
24000	65																								
24500	10																								
PREPARED date sing		APPROVED date sing		VERIFIED date sing																					

PLATE MOUNTED AXIAL FLOW FANS
HXBR / HXTR Series



Plate mounted axial flow fans manufactured from high grade galvanised steel and provided with a Sickle blade impeller, low sound level, protected against corrosion by cataforesis primer and a polyester black paint finish (1), single phase external rotor motor (HXBR) or three phase motor (HXTR), IP44 (models 250 to 355) or IP54 (models 400 to 800), Class F, equipped with thermal protection and terminal box with capacitor incorporated in single phase models.
(1) Model 800: impeller motor unpainted.

Motors

Available in 2, 4, 6, 8 or 12 poles, depending on versions.

Electrical supplies:

Single phase 230V-50Hz
Three phase 400V-50Hz
230/400V-50Hz (models 250)

Three phase motors suitable for inverter control.

[See characteristics chart].

Additional information

Standard air direction: form (A) configuration (motor over impeller).

On request

Three phase motors 230/400V-50Hz.



Compact design

This very low profile design optimises airflow performances whilst minimising noise generation.



Corrosion resistance

Mounting plate, motor support and finger proof guard protected by cataforesis primer and black polyester paint finish. Stainless steel screws.



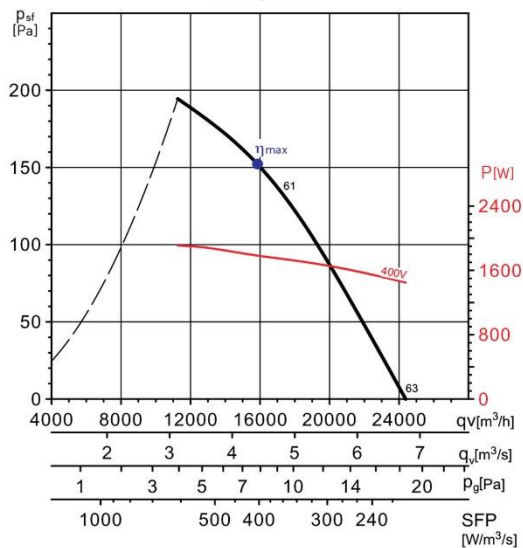
High efficiency

"Sickle blade" impeller

Designed to ensure the highest and most efficient airflow performance with the lowest noise level. Dynamically balanced to ISO 1940 standard. Manufactured from aluminium plate; Ø 250 to 355 models which are manufactured from pressed sheet steel.



HXTR/6-800



MC	EC	VSD	SR	η[%]	N	[kW]	[m³/h]	[Pa]	[RPM]
A	Static	No	1	37,5	42,2	1,784	15844	152	898

Accredited lab in
Electrical, Oil, Gas,
Telecommunications,
IT,
Renewable Energy
and
Medical Industries



Energy & Power Industries Laboratories Co.(U.S.)

ISO IEC 17025
Accredited Lab

Inspection Body

Test report : L13-60006/1

Page 1 of 12

LQF-708-02
Review No:06

EPIL TEST REPORT

Project No.: L13-60006

Equipment Under Test: JUNCTION BOX PART OF THE AXIAL FAN

S/N : 99AX8000015
IP : 65
Year : 2020

Manufactured by: ELECTRO SAMANE ALVAND CO.

Applicant: ELECTRO SAMANE ALVAND CO.

Trade Mark:



Tested According to: IEC 60529 2013

Reception Date of Sample: 13-May-2020 Testing Date: 17-May-2020

Issue Date: 02-Jun-2020

Test Result: PASSED

No. of pages: 12

Prepared and Test by: Test
Engineer

H. Montazeri

Verified by: Technical Manager

S. M. Mirfallah

Approved by:

Chief Executive Officer
M. Mirsadr
Technical Department
ISO IEC 17025
Accredited Lab

Engineering Deputy of Test and
Inspection

Prof. B. Vahidi

This report should not be reproduced in extracts without written approval by EPIL.

Test results pertain to the tested sample only.

Not Valid Without Lab Stamp.

Office: Unit 12, No.2, Boujari Sefat Dead-End, Corner of Fariman St., Bozorgmehr St., Vali-Asr Ave., Tehran-Iran

Postal Code: 1416854523 Tel: 021-61971 Fax: 021-66174283

Lab: Kavosh Reaserch City, Supa Blvd., 8th km of karaj-Qazvin Freeway, Iran

Tel: 021-61971 Fax: 021-66954601
info@eepil.com www.eepil.com

اوپراتور

اوپراتور تک‌مدار از نوع پوسته و لوله دارای بافل های PP-7mm و نگهدارنده های ۳۳-۴۰ mm و پورت سنسور انجماد و قابلیت سفارش گرمکن برقی ضد یخ زدگی، تولید درپوش ها به صورت یکپارچه صورت می گیرند، پوشش با دولایه رنگ اپوکسی جهت مقاومت بالا و از ماشین آلات CNC در تولید تیوپ شیت و درپوش جهت بهبود تolerانس های ساخت و افزایش دقت تولید و همچنین استفاده از مغشوشگر جریان مبرد ستاره ای جهت افزایش راندمان داخل لوله های مسی مبدل پوسته و لوله، لوله ها با ضخامت بالا ۰.۸ میلی‌متر بدون درز ساخت شرکت قائم است. اوپراتور قبل از نصب بر روی شاسی به صورت کامل عایق حرارتی می شود.

HEIGER-ZEUS142011						
Evaporator	Type:	Shell & Tube <input checked="" type="checkbox"/>			Plate <input type="checkbox"/>	
	Circuit:	1 <input checked="" type="checkbox"/>	2 <input type="checkbox"/>	3 <input type="checkbox"/>	4 <input type="checkbox"/>	6 <input type="checkbox"/>
	Water connection: 3 Inch					
	Water flow: 106.7 GPM ≈ 6.7 L/S					

Coolselector2



Project information

Project name:	50HP
Comments:	WWW.BOORANCO.COM
Created by:	0253168-02177600881
Coolselector2 version:	4.4.3. Database: 72
Printed:	2021/04/28
Preferences used:	ashkan

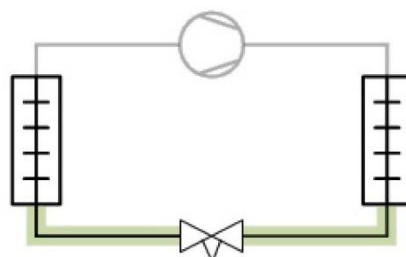
TXV: TXV 2

Operating conditions

Refrigerant:	R22	Cooling capacity:	141.4 kW
Mass flow in line:	3118 kg/h	Heating capacity:	179.7 kW
Evaporating temperature:	5.0 °C	Condensing temperature:	50.0 °C
Evaporating pressure:	5.836 bar	Condensing pressure:	19.42 bar
Useful superheat:	11.0 K	Subcooling:	8.0 K
Additional superheat:	0 K	Additional subcooling:	0 K
Discharge temperature:	93.8 °C		

System and line: *Dry expansion system. Liquid line*

Selection criteria: *Load: 100 %. Distributor pressure drop: 0 bar*



Selection: TE 20 - 8



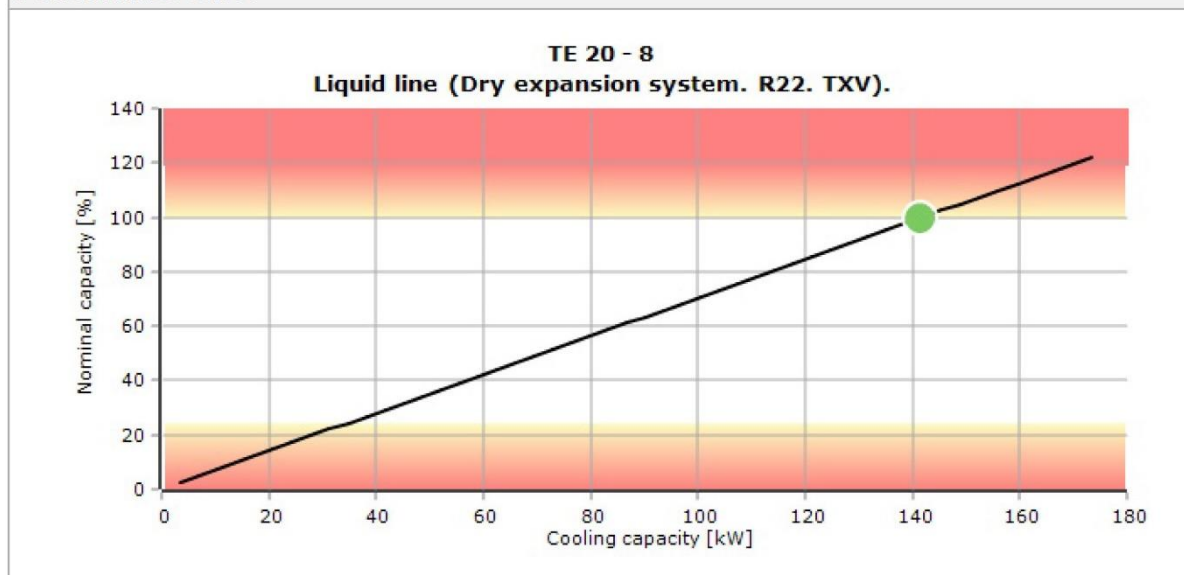
Coolselector2



Type	TE 12 - 7	TE 55 - 9B	TE 20 - 8	TE 20 - 9	TE 55 - 10
NS	22	28	22	22	28
Range	N	N	N	N	N
Nominal capacity [kW]	100.9	128.5	142.0	159.6	183.1
Min. capacity [kW]	25.22	32.14	35.49	39.91	45.76
Load [%]	140	110	100	89	77
DP [bar]	13.58	13.58	13.58	13.58	13.58
Velocity, in [m/s]	2.46	1.57	2.46	2.46	1.57

No code numbers selected for TE 20 - 8

Performance curve





Coolselector2

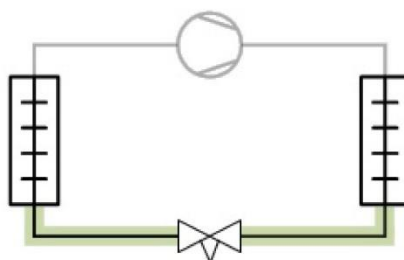
Solenoid valve: Solenoid valve 3

Operating conditions

Refrigerant:	R22	Cooling capacity:	141.4 kW
Mass flow in line:	3118 kg/h	Heating capacity:	179.7 kW
Evaporating temperature:	5.0 °C	Condensing temperature:	50.0 °C
Evaporating pressure:	5.836 bar	Condensing pressure:	19.42 bar
Useful superheat:	11.0 K	Subcooling:	8.0 K
Additional superheat:	0 K	Additional subcooling:	0 K
Discharge temperature:	93.8 °C		

System and line: *Dry expansion system. Liquid line*

Selection criteria: *Velocity: 1.00 m/s*



Selection: EVR 32 v2



Type	EVR 22 v2	EVR 25 v2	EVR 32 v2	EVR 40 v2
NS	28	28	35	42
Kv [m ³ /h]	6	9.8	16.7	24.2
DP ₁₀₀ [bar]	0.030	0.200	0.200	0.200
DP _{min} [bar]	0.030	0.088	0.087	0.088
Kv _{calc} [m ³ /h]	6	7.564	8.509	9.074
DP [bar]	0.241	0.152	0.120	0.106
DT _{sat} [K]	0.5	0.3	0.3	0.2
Opening degree [%]	-	67	39	27

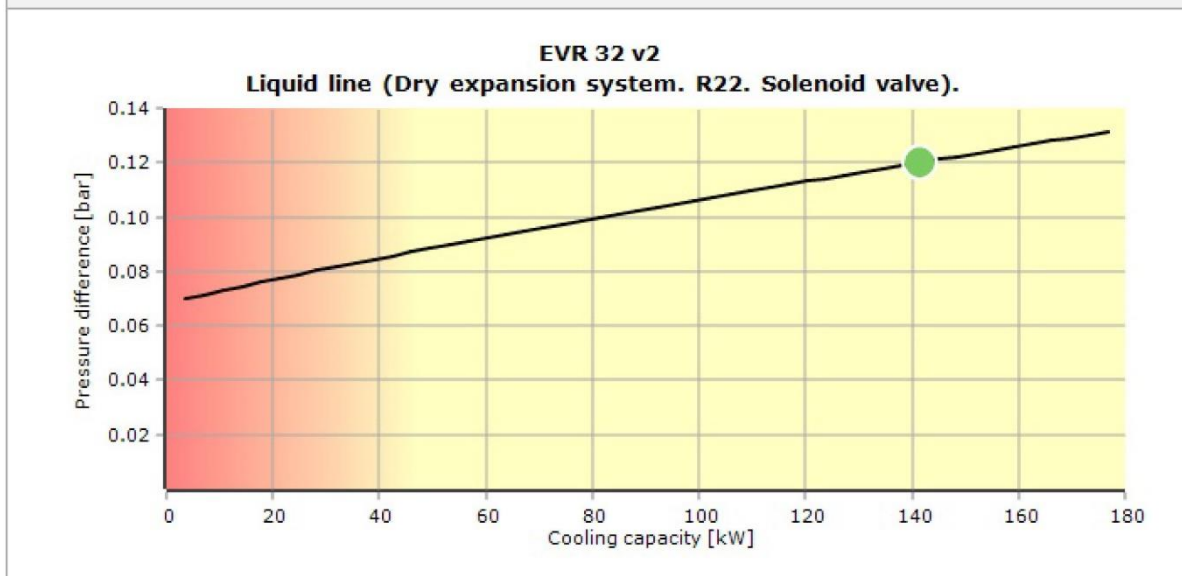
Coolselector2



Load [%]	-	67	39	27
Possible partload [%]	-	20	33	48
Velocity, in [m/s]	1.57	1.57	0.96	0.68
Valve state	Open	Partly open	Partly open	Partly open

No code numbers selected for EVR 32 v2

Performance curve





Coolselector2

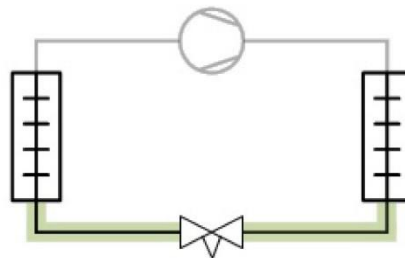
Check valve: Check valve 3

Operating conditions

Refrigerant:	R22	Cooling capacity:	141.4 kW
Mass flow in line:	3118 kg/h	Heating capacity:	179.7 kW
Evaporating temperature:	5.0 °C	Condensing temperature:	50.0 °C
Evaporating pressure:	5.836 bar	Condensing pressure:	19.42 bar
Useful superheat:	11.0 K	Subcooling:	8.0 K
Additional superheat:	0 K	Additional subcooling:	0 K
Discharge temperature:	93.8 °C		

System and line: *Dry expansion system. Liquid line*

Selection criteria: *Velocity: 1.00 m/s*



Selection: NRV 35



Type	NRV 22	NRV 28	NRV 35
NS	22	28	35
Kv [m ³ /h]	8.5	16.5	29
DP ₁₀₀ [bar]	0.040	0.040	0.040
DP _{min} [bar]	0.020	0.020	0.020
Kv _{calc} [m ³ /h]	8.5	16.11	19.93
DP [bar]	0.120	0.033	0.022
DT _{sat} [K]	0.3	0.1	0.0
Opening degree [%]	-	-	-

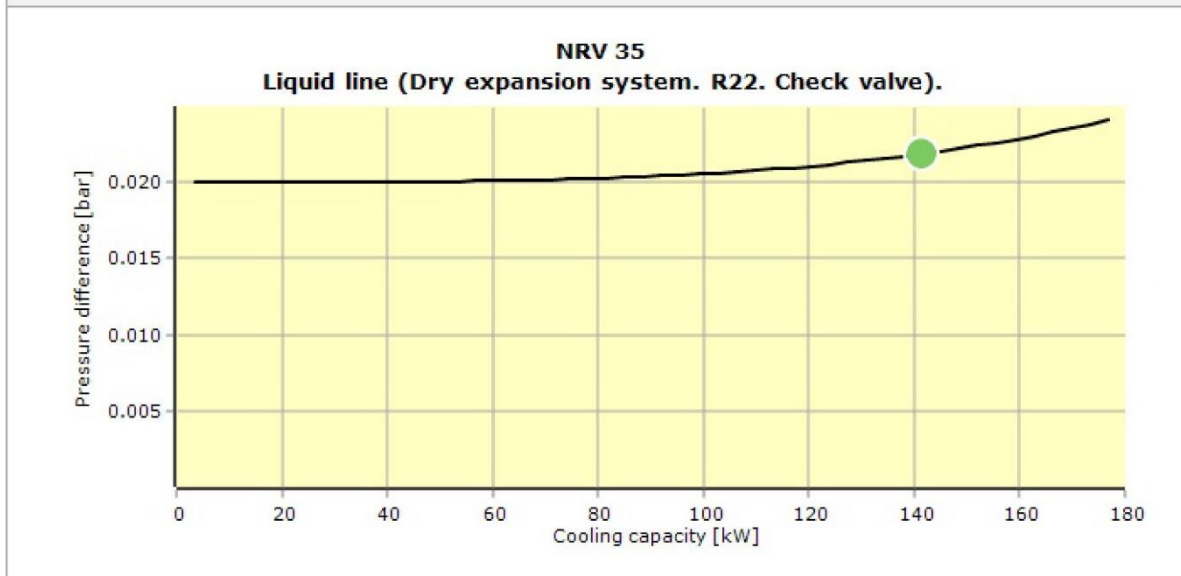
Coolselector2



Load [%]	173	89	51
Possible partload [%]	0	0	0
Velocity, in [m/s]	2.73	1.57	0.96
Valve state	Open	Partly open	Partly open

No code numbers selected for NRV 35

Performance curve



Coolselector2



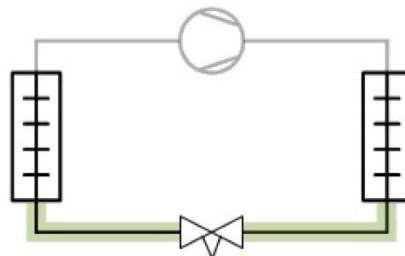
Filter drier: Filter drier 3

Operating conditions

Refrigerant:	R22	Cooling capacity:	141.4 kW
Mass flow in line:	3118 kg/h	Heating capacity:	179.7 kW
Evaporating temperature:	5.0 °C	Condensing temperature:	50.0 °C
Evaporating pressure:	5.836 bar	Condensing pressure:	19.42 bar
Useful superheat:	11.0 K	Subcooling:	8.0 K
Additional superheat:	0 K	Additional subcooling:	0 K
Discharge temperature:	93.8 °C		

System and line: *Dry expansion system. Liquid line*

Selection criteria: *Velocity: 1.00 m/s*



Selection: DCR 0489-DC



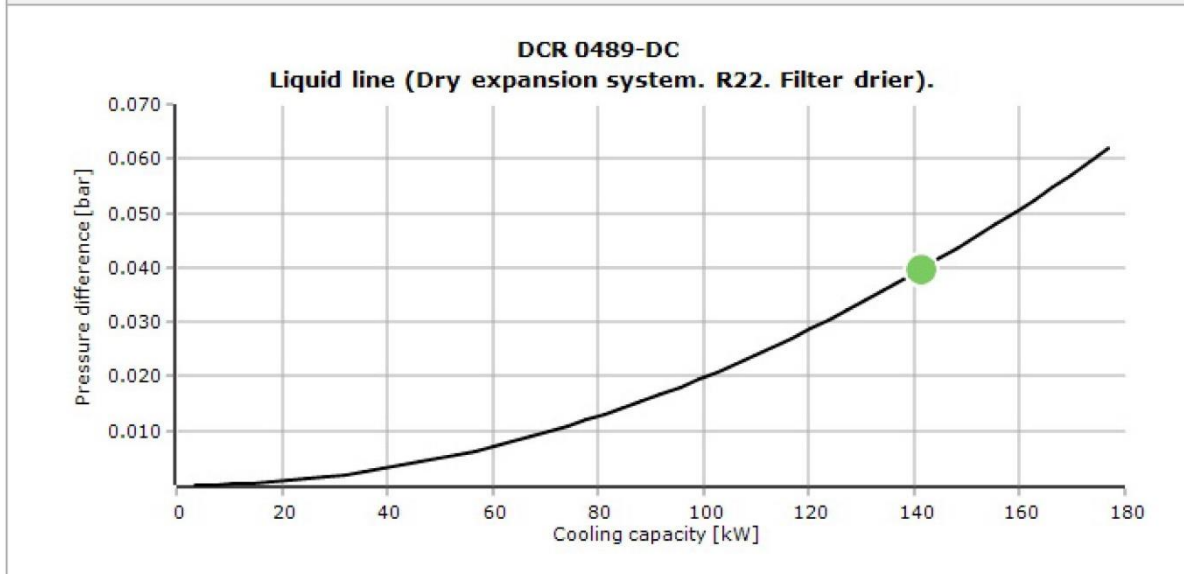
Type	DCR 0487-DC	DCR 0967-DC	DCR 0489-DC	DCR 0969-DC	DCR 1449-DC
NS	20	20	25	25	25
Kv [m ³ /h]	11.1	11.7	14.8	18.9	19.7
DP [bar]	0.071	0.063	0.040	0.024	0.022
DT _{sat} [K]	0.2	0.1	0.1	0.1	0.1
Velocity, in [m/s]	1.98	1.98	1.21	1.21	1.21
Drying capacity at 24.0 °C [kg]	62.66	125.3	62.66	125.3	188
Drying capacity at 52.0 °C [kg]	57.92	115.8	57.92	115.8	173.7
Charge [kg]	1.669	2.822	1.669	2.822	4.009

Coolselector2



No code numbers selected for DCR 0489-DC

Performance curve



Coolselector2



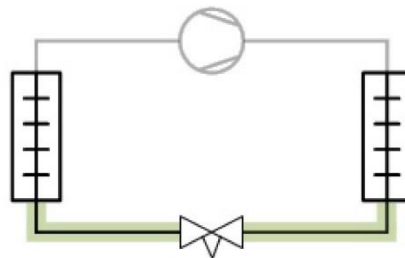
Sight glass: Sight glass 3

Operating conditions

Refrigerant:	R22	Cooling capacity:	141.4 kW
Mass flow in line:	3118 kg/h	Heating capacity:	179.7 kW
Evaporating temperature:	5.0 °C	Condensing temperature:	50.0 °C
Evaporating pressure:	5.836 bar	Condensing pressure:	19.42 bar
Useful superheat:	11.0 K	Subcooling:	8.0 K
Additional superheat:	0 K	Additional subcooling:	0 K
Discharge temperature:	93.8 °C		

System and line: *Dry expansion system. Liquid line*

Selection criteria: *Velocity: 1.00 m/s*



Selection: SGP 22s



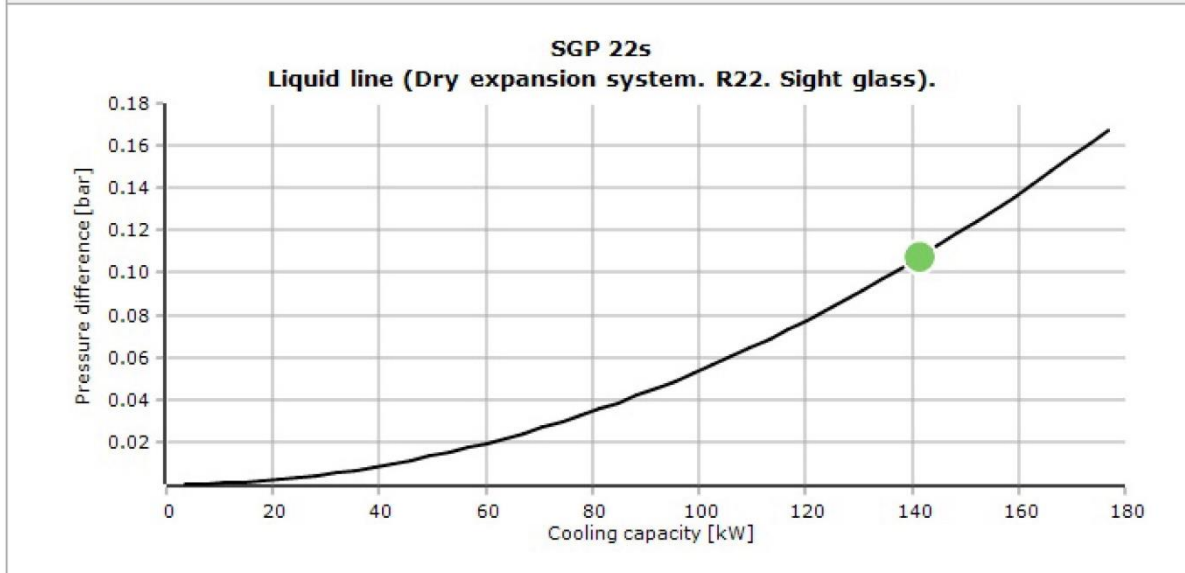
Type	SGP 18s	SGP 19s	SGP 22s
NS	18	19.05	22.23
Kv [m ³ /h]	6.96	6.96	9
DP [bar]	0.179	0.179	0.107
DT _{sat} [K]	0.4	0.4	0.2
Velocity, in [m/s]	3.85	3.45	2.49

No code numbers selected for SGP 22s

Coolselector2



Performance curve

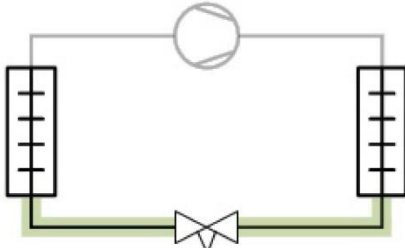


Coolselector2



Piping: Piping 3

Operating conditions			
Refrigerant:	R22	Cooling capacity:	141.4 kW
Mass flow in line:	3118 kg/h	Heating capacity:	179.7 kW
Evaporating temperature:	5.0 °C	Condensing temperature:	50.0 °C
Evaporating pressure:	5.836 bar	Condensing pressure:	19.42 bar
Useful superheat:	11.0 K	Subcooling:	8.0 K
Additional superheat:	0 K	Additional subcooling:	0 K
Discharge temperature:	93.8 °C		
System and line:	<i>Dry expansion system. Liquid line</i>		
Selection criteria:	<i>Saturation temperature drop: 0.020 K/m. Length: 10.00 m</i>		



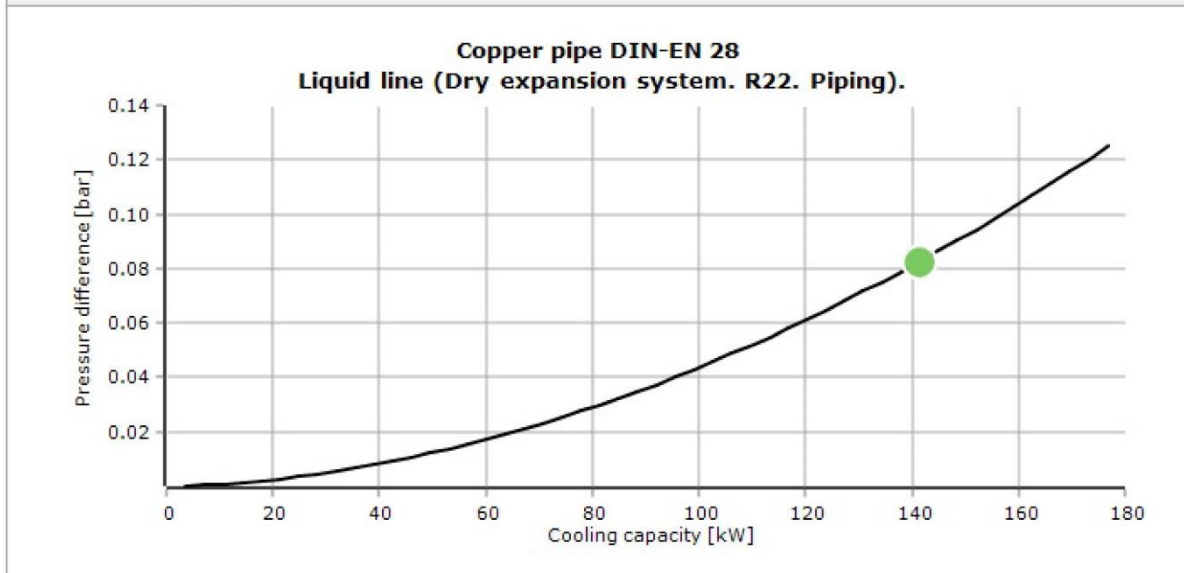
Selection: Copper pipe DIN-EN 28

Type	DIN-EN 18	DIN-EN 22	DIN-EN 28	DIN-EN 35	DIN-EN 42
NS	18	22	28	35	42
DP [bar]	0.742	0.247	0.083	0.025	0.010
DT_sat [K]	1.7	0.6	0.2	0.1	0.0
DP [K/m]	0.169	0.056	0.019	0.006	0.002
Velocity, in [m/s]	3.85	2.46	1.57	0.96	0.65
Velocity, out [m/s]	3.85	2.46	1.57	0.96	0.65

Coolselector2



Performance curve



تجهیزات مکانیکی

تجهیزات مکانیکی استفاده شده در چیلرها بسیار دارای اهمیت است. این قسمت تاثیر مستقیم بر روی طول عمر مهمترین عضو سیکل تبرید یعنی کمپرسور دارد.

شرکت بوران این تجهیزات را به طور کامل منطبق بر استاندارد های روز دنیا استفاده می کند. به عنوان مثال قطعاتی هستند که به دلیل افزایش قیمت در خیلی از پروژه ها حذف می گردند، قطعات و تجهیزاتی مانند: جدا کننده روغن، مایع شکن، چک ولو و قطعات متعدد دیگر که شرکت بوران سعی بر آن دارد که تجهیزات مکانیکی به طور کامل و از مارک های معتبر بین المللی مانند: دانفوس و کستل استفاده شود.

برندهای مصرفی

items		brand
Expansion Valve	شیر انبساط	CAREL/DANFOSS/ALCO
Solenoid Valve	شیر برقی	DANFOSS/TECHSUN/CASTEL/GMC/...
Sight glass	شیشه بازدید مبرد	GMC/CASTEL/PARKER/AVA/DANFOSS
HP limiter / LP limiter	کلید های قطع فشار بالا و پایین	DANFOSS/ALCO/SAGINOMIA/...
Anti freeze	سنسور ضد انجماد	IT/PENN/DANFOSS/ALRE/...
Filter Draier	فیلتر رطوبت گیر	GMC/CASTEL/DANFOSS/SIKELAN/...
Ball valve	شیر توپی	CAREL/DANFOSS/GMC/SUNHUA/...
HP/LP Transmitter	سنسور فشار بالا و پایین	DANFOSS/...
Liquid filled pressure gage	گیج فشار	WIKA/GMC/NIK/LRT/...
Flow switch	کلید کنترل جریان	JOHNSON CONTROL/...
Refrigerant	مبرد	DY/COOLIB/ALFA/...
Relief valve	شیر اطمینان	CASTEL/GMC/...
Reserve tank	منبع رسیور	BOORAN
Electrical panel parts	قطعات تابلو برق	LS/SIEMENS/SCHNIDER...
coil	کوئل	BOORAN
Shell&tube	مبدل پوسته و لوله	BOORAN
Compressor	کمپرسور	BITZER/HANBELL/REFCOMP/...
Fan	فن	ZILABEG/ELSA/DAMANDEH/S&P/...
Copper pipe	لوله های مسی	QAEM
Copper fittings	اتصالات مسی	VM/...

تابلو برق

تابلو برق نصب شده بر روی دستگاه، با مشخصات $50\text{ HZ} / 3\text{ PH} / 380\text{ V}$ و درجه حفاظت IP55، دارای دو درب جهت محافظت ترموستات و چراغ های سیگنال در مقابل نورآفتاب، آب باران و دیگر عوامل تعبیه گردیده است. این تابلو برق ها دارای لرزه گیر جداگانه، جهت جلوگیری از انتقال ارتعاش کمپرسورها به تابلو برق و همچنین فن های مکنده یا دمنده با فیلتر مناسب جهت محافظت تابلو برق است.

چراغ LED همراه با میکروسوئیچ، جهت سهولت دسترسی و استفاده از تابلو برق در تاریکی بکار برده شده است. اتصال سیم ارت به زمین، که تحویل و برقراری شبکه ارت با مقاومت کمتر از دو اهم را بر عهده دارد، ضروری و برعهده خریدار است. تمامی تابلو برق های بکار رفته در چیلرهای شرکت بوران دارای کاور فلزی زیر ترمینال، جهت حفاظت کابل های ورودی به داخل تابلو برق است.

امکان دو نقطه دسترسی (STOP/START) روشن/ خاموش که یکی از آنها در صورت اضطرار به کار گرفته می شود. ترموستات دیجیتال مورد استفاده، از برند دانفوس (DANFOSS) یا کرل (CAREL) است. دارای کلید محافظ جان 3 فاز، جهت جلوگیری حداکثری از برق گرفتگی یا اتصال بدنه برق اصلی دستگاه که باعث جلوگیری از حوادث می شود.

فضای داخل تابلو برق بزرگ در نظر گرفته می شود که این موضوع باعث عیب یابی آسان، دسترسی و تعمیر راحت تر تابلو برق می گردد. برای حفاظت کابل ها از گلند فلزی و فلکسیور استفاده می شود. تابلو برق ها شامل چراغ سیگنال جداگانه برای هشدار است.

تابلو برق دارای پریز برق 220 V جهت انجام امور ضروری در مکان نصب چیلر است. وجود راهنمای سیم بندی ترمینال جهت سهولت کابل کشی و عیب یابی که باعث راحتی مسئول سرویس نگهداری چیلر می شود. لازم به ذکر است که تمامی ترمینال ها دارای شماره ترمینال و سیم بندی ها دارای وایرشو و شماره سیم می باشند.

داکت، ریل و ترمینال تابلو برق ها از برند رعد است که مطابق با استاندارد های بین المللی تولید می شوند. در سیم بندی تابلو برق ها از مرغوب ترین سیم های موجود در بازار مانند: (سیم و کابل همدان، کاوه، تک، زرسیم و ...) استفاده می شود. بدنه تابلو برق ها از ورق گالوانیزه به ضخامت $1/25\text{ mm}$ و با رنگ پودری الکترواستاتیک پوشیده شده است.

HEIGER-ZEUS142011

Electrical Data	Type:	S <input checked="" type="checkbox"/>	N <input type="checkbox"/>	E <input type="checkbox"/>	
	Control:	Carel Controller <input type="checkbox"/>	Danfoss Controller <input checked="" type="checkbox"/>	Delta PLC <input type="checkbox"/>	
		Dotech Controller <input type="checkbox"/>	Digital thermostat <input type="checkbox"/>	Dixell <input type="checkbox"/>	
	equipment:	LS <input type="checkbox"/>	Hyundai <input type="checkbox"/>	Siemens <input type="checkbox"/>	Schneider <input checked="" type="checkbox"/>
	Option	Connectivity BMS <input checked="" type="checkbox"/>	HMI <input type="checkbox"/>	Display <input type="checkbox"/>	
	Voltage:	380V/3Ph/50Hr <input checked="" type="checkbox"/>	220V/1Ph/50Hr <input type="checkbox"/>		
	Power input: 45.6 KW	Max current: 107.9 A	Normal current: 89.9 A		

کنترلر

زمانبندی کارکرد روزانه ، هفتگی ، ماهانه ، مدیریت ساعت پیک مصرف و روزهای تعطیل در سیستم کنترل کرل ، همچنین امکان تعریف نقطه تنظیم جداگانه (SET POINT) برای ساعت پیک و شب به منظور مدیریت مصرف انرژی کنترل ظرفیت کمپرسورها و شیرهای کنترل ظرفیت به صورت P,PI,DEAD ZONE +PI بر مبنای درجه حرارت آب ورودی یا خروجی

عدم نیاز به ترموستات آنتی فریز جداگانه

کنترل سوپر هیت گاز ساکشن و درجه حرارت گاز خروجی از کمپرسور (DISCH.TEMP) و ارسال آلام های لازم در شرایط بحرانی

مدیریت توزیع زمان کارکرد کمپرسورها بر مبنای

LIFO (LAST IN FRIST OUT) یا RUN TIME, FIFO (FRIST IN, FRIST OUT)

مدیریت کنترل تعداد دفعات ON/OFF برای هر کمپرسور

کنترل پمپ های آب کندانسور و فن برج خنک کننده متناسب با دمای محیط و یکسان سازی زمان کارکرد آنها

کنترل پمپ های آب سرد چیلر و مدیریت زمان کارکرد آنها

امکان کنترل ظرفیت انواع کمپرسورها ، فن ها و یا پمپ ها ی کندانسور و اواپراتور در صورتیکه به اینورتر مجهز شده باشند .

انعطاف پذیری بسیار بالا در تعریف چیلر

امکان کنترل ۲ کمپرسور سیلندر پیستونی هر یک دارای ۱ مرحله کنترل ظرفیت


امکان کنترل ظرفیت کمپرسورهای اسکرو ، اسکرال و یا پیستونی با استفاده از اینورتر

امکان کنترل ۴ دستگاه شیر انبساط الکترونیک توسط یک کنترلر

وجود کارتهای ارتباطی MODBUS و CAN-OPEN در داخل کنترلر برای اتصال به شبکه BMS

پشتیبانی از پروتکل ارتباطی BACK-NET (به صورت انتخابی)

در پروژه هایی که تعداد چیلرهای نصب شده در هر مدار آب سرد بیشتر از یک دستگاه باشد این سیستم امکان ایجاد شبکه AUTO MASTER/SLAVE را تا ۸ چیلر کاملاً مجزا بر اساس یک نقطه تنظیم SET POINT می دهد.



ENGINEERING
TOMORROW

Data sheet

MCX06D

Programmable controller



MCX06D is fitted with graphic LCD display or without display. It is an electronic controller that holds all the typical functionalities of MCX controllers in the compact size of 4 DIN modules:

- programmability
- connection to the CANbus local network
- Modbus RS485 opto-insulated serial interface

Features MCX06D

- 4 analog and 8 digital inputs
- 3 analog and 6 digital outputs
- Power supply 20 / 60 V DC - 24 V AC
- Remote access to data through CANbus connection for additional display (LCD available) and keyboard
- RTC clock for managing weekly time programs and data logging information
- Modbus RS485 opto-insulated serial interface
- Available with graphic LCD display or without display for showing the desired information
- Dimensions 4 DIN modules



Data sheet | MCX06D

General features

FEATURES	DESCRIPTION
Power supply	20 / 60 VDC and 24 V AC \pm 15% 50/60 Hz Maximum power consumption: 6 W, 9 V A Insulation between power supply and the extra-low voltage: functional
Plastic housing	DIN rail mounting complying with EN 60715 Self extinguishing V0 according to IEC 60695-11-10 and glowing / hot wire test at 960 °C according to IEC 60695-2-12
Ball test	125 °C according to IEC 60730-1 Leakage current: \geq 250 V according to IEC 60112
Operating conditions	CE: -20T60 / UL: 0T55, 90% RH non-condensing
Storage conditions	-30T80, 90% RH non-condensing
Integration	In Class I and / or II appliances
Index of protection	IP40 only on the front cover
Period of electric stress across insulating parts	Long
Resistance to heat and fire	Category D
Immunity against voltage surges	Category I
Software class and structure	Class A
Approvals	CE compliance: This product is designed to comply with the following EU standards: <ul style="list-style-type: none"> • Low voltage guideline: 73/23/EEC • Electromagnetic compatibility EMC: 89/336/EEC and with the following norms: <ul style="list-style-type: none"> - EN61000-6-1, EN61000-6-3 (immunity for residential, commercial and light-industrial environments) - EN61000-6-2, EN61000-6-4 (immunity and emission standard for industrial environments) - EN60730 (Automatic electrical controls for household and similar use)
	UL approval: <ul style="list-style-type: none"> • UL file E31024



Data sheet | MCX06D

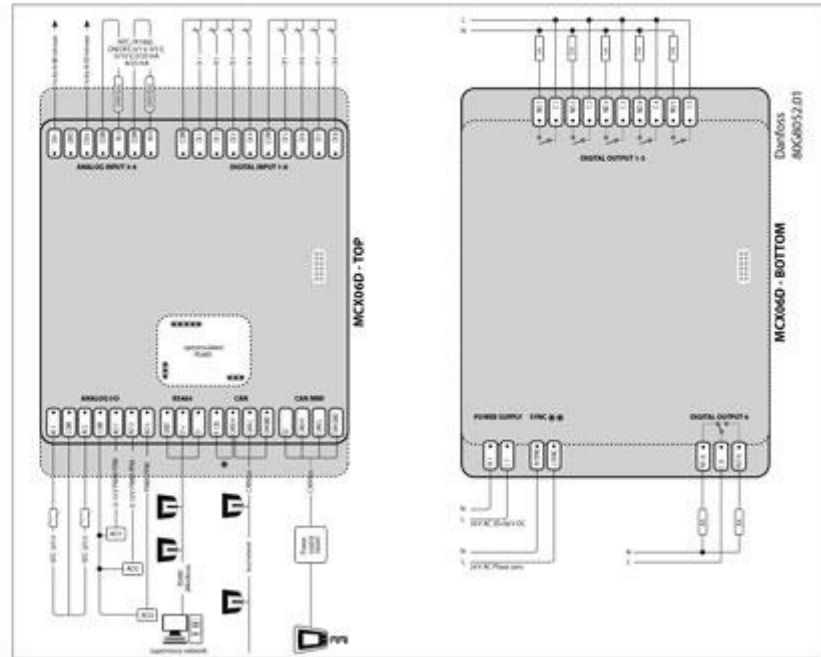
Input/output

I/O	TYPE	NUM	SPECIFICATIONS
Analog inputs	NTC 0 / 1 V 0 / 5 V	2	AJ1, AJ2 Analog inputs selectable via software between: <ul style="list-style-type: none"> • NTC temperature probes, default: 10 kΩ at 25 °C • pressure transducers with 0 / 5 V output
	Universal	2	AJ3, AJ4 Universal analog inputs selectable via software between: <ul style="list-style-type: none"> • ON/OFF (current: 20 mA) • 0 / 1 V, 0 / 5 V, 0 / 10 V • 0 / 20 mA, 4 / 20 mA • NTC (10 kΩ at 25 °C) • Pt1000 12 V+ power supply 12 V DC, 50 mA max for 4 / 20 mA transmitter (total on all outputs) 5 V+ power supply 5 V DC, 80 mA max for 0 / 5 V transmitter (total on all outputs)
Digital input	Voltage free contact	8	DI1, DI2, DI3, DI4, DI5, DI6, DI7, DI8 Current consumption: 5 mA
Analog outputs	0 / 10 V PWM PPM	2	AO1, AO2 Analog outputs selectable via software between: <ul style="list-style-type: none"> • pulsing output, synchronous with the line, at modulation of impulse position (PPM) or modulation of impulse width (PWM): <ul style="list-style-type: none"> – open circuit voltage: 6.8 V – minimum load: 1 kΩ • pulsing output, at modulation of impulse width (PWM) with range 100 – 500 Hz: <ul style="list-style-type: none"> – open circuit voltage: 6.8 V – minimum load: 1 kΩ • 0 / 10 V DC non optoinsulated output, referred to the ground <ul style="list-style-type: none"> – 10 mA maximum loads
	PWM, PPM	1	AO3 Analog output selectable via software between: <ul style="list-style-type: none"> • pulsing output, synchronous with the line, at modulation of impulse position (PPM) or modulation of impulse width (PWM): <ul style="list-style-type: none"> – open circuit voltage: 6.8 V – minimum load: 1 kΩ • pulsing output, at modulation of impulse width (PWM) with range 100 – 500 Hz: <ul style="list-style-type: none"> – open circuit voltage: 6.8 V – minimum load: 1 kΩ
Digital output	Relay	6	Insulation between relays 1 to 5: functional Insulation between relay 6 and the other relays: reinforced Insulation between relays and the extra-low voltage parts: reinforced Total current load limit: 33 A C1-NO1, C2-NO2, C3-NO3, C4-NO4, C5-NO5 Normally open contact relays 5 A <ul style="list-style-type: none"> • characteristics of each relay: <ul style="list-style-type: none"> – 5 A 30 V DC / 250 V AC for resistive loads - 100.000 cycles – 0.7 A 250 V AC for inductive load - 100.000 cycles with cos(phi) = 0.5 – UL: 250 V AC - 3 A resistive - 1.5 FLA - 9.0 LRA - 144 V A pilot duty 30.000 cycles NC6-C6-NO6 Changeover contacts relay 8 A <ul style="list-style-type: none"> • characteristics of each relay: <ul style="list-style-type: none"> – 8 A 250 V AC for resistive loads - 100.000 cycles – 4 A 250 V AC for inductive loads - 100.000 cycles with cos(phi) = 0.6 – UL: 240 V AC - 6 A resistive - 4.9 FLA - 29.4 LRA - 470 V A pilot duty 30.000 cycles



Data sheet | MCX06D

Connection diagram



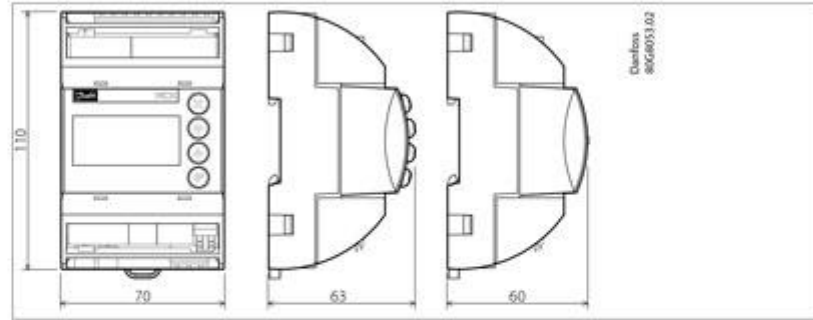
*NOTE: connection has to be made on the first and last local network units, make the connection as close as possible to the connector
**NOTE: when AO is used as synchronised output, the sync input must be in phase with the load on AO

Connection

CONNECTORS	TYPE	DIMENSIONS
TOP BOARD		
Analog input 3-4 connector	7 way screw plug-in connector type	• pitch 3.5 mm • section cable 0.08-1.5 mm ²
Digital input 1-8 connector	10 way screw plug-in connector type	• pitch 3.5 mm • section cable 0.08-1.5 mm ²
Analog I/O connector	7 way screw plug-in connector type	• pitch 3.5 mm • section cable 0.08-1.5 mm ²
RS485 connector	3 way screw plug-in connector type	• pitch 3.5 mm • section cable 0.08-1.5 mm ²
CAN connector	4 way screw plug-in connector type	• pitch 3.5 mm • section cable 0.08-1.5 mm ²
CAN MMI connector	4 way Connection 2515 Series type (2515-2041) crimping contact type: Connection (2500-2001) instrument for the crimp type 1190-1298	• section cable AWG22-28 (0.32-0.08 mm ²)
BOTTOM BOARD		
Digital output 1-5 connector	10 way screw plug-in connector type	• pitch 5 mm • section cable 0.2-2.5 mm ²
Power supply connector	2 way screw plug-in connector type	• pitch 3.5 mm • section cable 0.08-1.5 mm ²
Sync connector	2 way screw plug-in connector type	• pitch 3.5 mm • section cable 0.08-1.5 mm ²
Digital output 6 connector	3 way screw plug-in connector type	• pitch 5 mm • section cable 0.2-2.5 mm ²



Dimensions



User interface

TYPE	TYPE FEATURES	DESCRIPTION
LCD display	Display	STN blue transmissive
	Backlight	White LED backlight adjustable via software
	Contrast	Adjustable via software
	Format	98x64 dots
	Active visible area	29.4x19.2 mm
Keyboard	Number of keys	4
	Keys function	Set by the application software

Product part numbers

DESCRIPTION	CODE NO.
MCX06D, 24V, LCD, S	080G0111
MCX06D, 24V, LCD, RS485, RTC, S	080G0112
MCX06D, 24V, RS485, RTC, S	080G0115
MCX06D, 24V, LCD, I	080G0166
MCX06D, 24V, LCD, RS485, RTC, I	080G0167
MCX06D, 24V, RS485, RTC, I	080G0169

Note: single pack codes (S) include standard kit connectors.
Industrial pack codes (I) don't include standard kit connectors.

Accessories part numbers

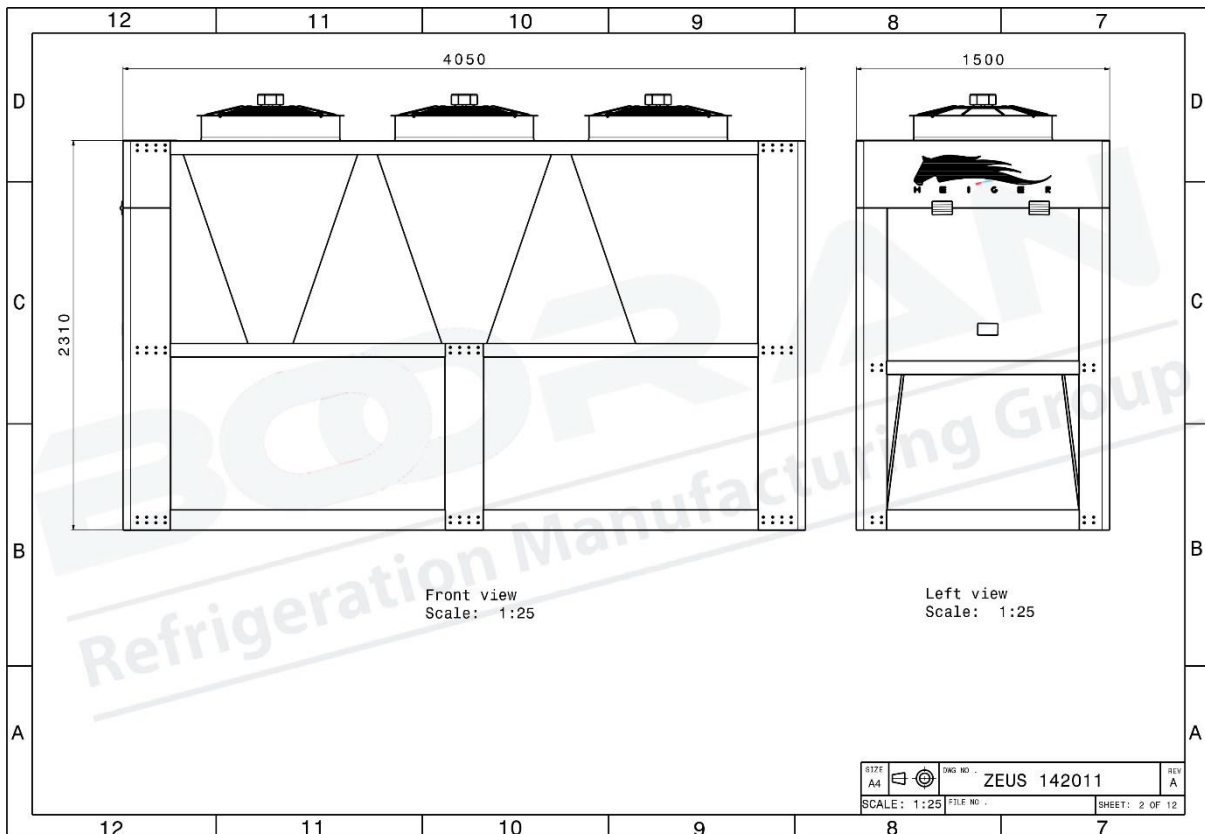
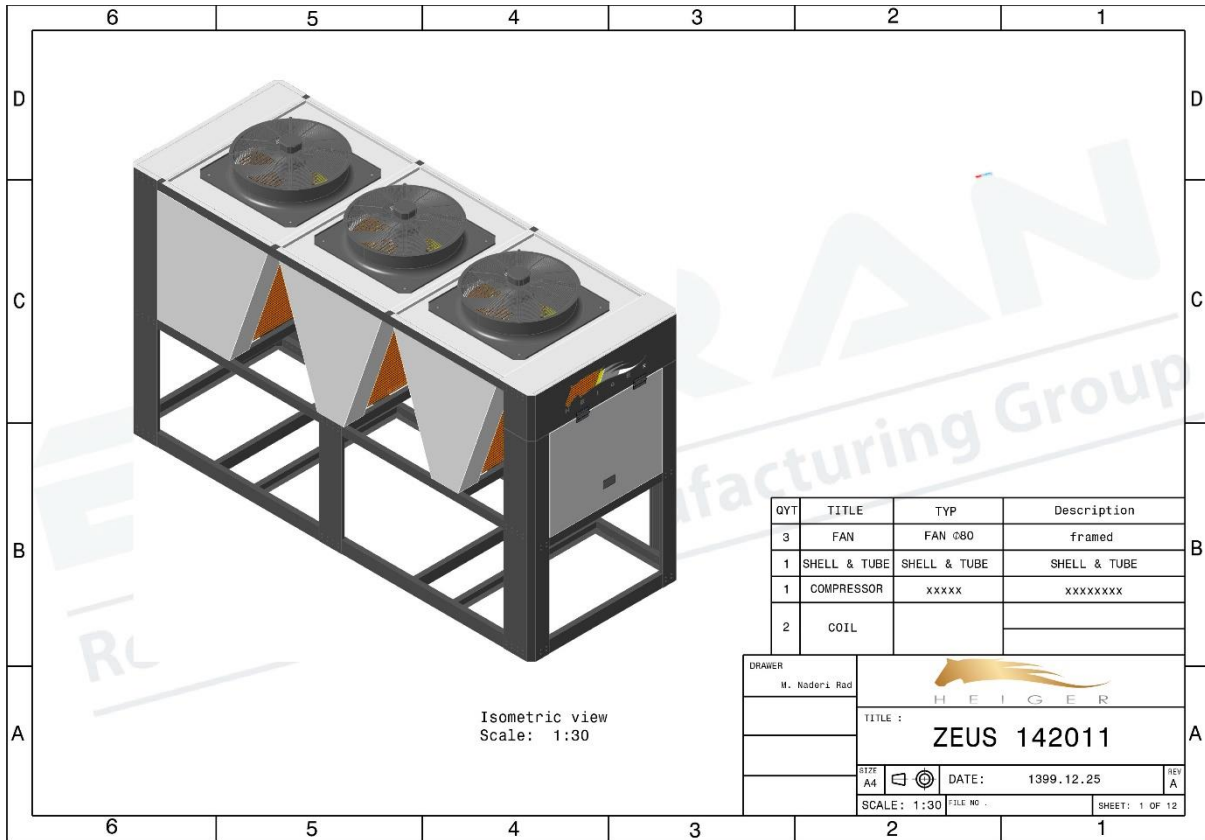
DESCRIPTION	CODE NO.
MCX06D/EXC06D CONNECTORS KIT	080G0179

بدنه و فریم

فریم به صورت FULL MODULAR تعبیه گردیده و امکان نصب و اسمبل شدن در مکان پروژه را دارد. پوشش رنگ بدنه به صورت رنگ پودری و کوره ای الکترو استاتیک با ضخامت ۵۰ الی ۹۰ میکرون که دارای مقاومت بالا در شرایط محیطی سخت است. بدنه بسیار مقاوم و زیبا جهت جانمایی در انواع پشت بام های دارای باغچه و صنعتی می باشد.

استانداردهای بدنه

- ✓ دارای پیچ و مهره استیل ضد زنگ که باعث زیبایی ظاهری دستگاه می شود.
- ✓ ۴ عدد قلاب مقاوم در مکان مناسب جهت بلند کردن آسان و مطمئن دستگاه از مکان قلاب ها
- ✓ دارای ورق محافظ سربندی کویل کندانسور
- ✓ دارای لرزه گیر شاسی جهت جلوگیری از ارتعاش احتمالی چیلر به شاسی یا سازه مستقر بر روی آن



قوانین و شرایط فروش شرکت بوران

۱. تمامی محصولات و کالاهای خروجی از انبار فروشنده باید دارای بارنامه و بیمه نامه باشد.
۲. ساعات بارگیری ۸:۳۰ لغایت ۱۳:۳۰ و ۱۴:۳۰ لغایت ۱۸:۰۰ در روزهای کاری می باشد و خارج از این ساعات به هیچ عنوان بارگیری و تخلیه بار صورت نمی پذیرد.
۳. هزینه بارگیری به عهده فروشنده است و بعد از تحویل به متصدی حمل و نقل هزینه ها و مسئولیت های آن به عهده خریدار است و در صورت هر گونه خسارت بعد از تحویل کالا به متصدیان حمل و نقل، مسئولیت، پیگیری کارها و دریافت خسارت از بیمه، اشخاص، باربری یا هر ارگانی به عهده خریدار است.
۴. صدور برگه خروج از انبار منوط به تسویه با واحد مالی - حسابداری می باشد و در غیر این صورت به هیچ عنوان برگه خروج از انبار صادر نمی شود.
۵. تمامی سفارشات و خریدها باید دارای تاییدیه فاکتور، پیش فاکتور یا برگه سفارش تولید از طرف خریدار باشند. در غیر این صورت برگه خروج از انبار صادر نمی شود.
۶. با توجه به نوسانات قیمت مواد اولیه و بازار، قیمت ها بصورت روزانه می باشند، لطفا قبل از خرید و فروش محصولات از قیمت های محصولات اطمینان حاصل فرمایید. لازم به ذکر است که اعتبار لیست قیمت ها و پیش فاکتور ارائه شده فقط ۴۸ ساعت می باشد.
۷. پرداخت هرگونه مالیات، عوارض، بیمه و کلیه حقوق دولتی و کسورات قانونی بعد از تحویل کالا بر عهده خریدار بوده و فروشنده هیچ گونه مسئولیتی در این خصوص ندارد.
۸. خریدار حق هر گونه اعتراض در قبال جرائم تاخیر و پیش پرداخت را از خود سلب و ساقط می نماید.
۹. خدمات و گارانتی فقط در صورتی انجام می پذیرد که نصب توسط کارشناسان شرکت انجام گردد به استثناء تجهیزات سردخانه ای که بایستی طبق دستور العمل شرکت نصب شده باشند که در غیر این صورت دستگاه ها از گارانتی خارج می باشند. در این خصوص موارد زیر لازم به ذکر است.
الف - گارانتی در خصوص مشکلات ناشی از ساخت باشد.
ب - هزینه ایاب و ذهاب و اسکان در قم و تهران رایگان و در شهرهای دیگر به عهده خریدار می باشد.

ج - مشکلات، صدمات و خسارات احتمالی پیش آمده در خصوص خرابی دستگاه ها همگی بر عهده خریدار می باشد. (هزینه مبرد، هزینه روغن، خرابی محصولات مورد نگهداری، تعطیلی و ...) و فروشنده هیچگونه مسئولیتی در قبال آنها ندارد.

۱۰. خریدار اسقاط کلیه اختیارات ولو خیار غبن فاحش را می پذیرد و حق هیچ گونه اعتراضی را در این مورد ندارد.

۱۱. تحویل کالا درب کارخانه واقع در شهرک صنعتی شکوهیه قم یا محل اعلامی از طریق فروشنده می باشد.

۱۲. باتوجه به حجم بالای سفارشات، پیک های کاری و مشکلات احتمالی ممکن است زمان تحویل کالا تا ۱۵-۱۰ روز با تاخیر مواجه شود.

۱۳. ارتباط با مشتریان نهایی برعهده ما نبوده و کارشناسان شرکت فقط با خریدار محصول ارتباط خواهند داشت.

۱۴. مشتریان موظف به رعایت تمامی استانداردها و استفاده از تمامی تجهیزات کنترلی به نحو صحیح بر روی محصولات در زمان نصب می باشند.

۱۵. مشتریان موظف به رعایت تمامی استانداردها و نکات نصب تجهیزات برودتی می باشند و عواقب عدم رعایت و استفاده از استانداردها و تجهیزات کامل برودتی بر عهده خریدار می باشد.

۱۶. شماره تماس های شرکت ۰۲۵-۳۱۶۸ و ۰۲۱-۷۷۶۰۰۸۸۱ و دسترسی ضروری از طریق EMAIL: KHADEM@BOORANCO.COM و NBB.AMIRALI@GMAIL.COM می باشد و از ارتباط با خط های مستقیم کارشناسان فروش پرهیز شود.

۱۷. در صورتیکه چکهای دریافتی از مشتریان برگشت خورده و تامین وجه نشود، مشتری بایستی علاوه بر واريز وجه چک به حساب اعلامی شده از جانب شرکت، جهت دریافت اصل چک، رسید عودت چک را مهر و امضا نموده و به آدرس شرکت ارسال نماید و یا در صورت عدم ارسال، تصویر واضح از رسید را برای شرکت ارسال نماید.

نام و نام خانوادگی:

مهر و امضاء خریدار:

توضیحات

در زمان تحویل حتماً بایستی یک نفر آشنا به موضوعات فنی به عنوان اپراتور و تحویل گیرنده دستگاه حضور داشته باشد که توسط شرکت آموزش های لازم به فرد مذکور داده شود.

گارانتی و خدمات پس از فروش

گارانتی دستگاه طبق قوانین شرکت فروشنده است و تایید پیش فاکتور و مشخصات به منزله تایید قوانین فروش و گارانتی شرکت فروشنده است و مدت زمان گارانتی یکسال از تاریخ راه اندازی و یا ۱۸ ماه پس از تحویل فیزیکی (هر کدام زودتر حادث شود) است.

خدمات پس از فروش: ۱۲ سال تأمین قطعات یدکی و خدمات پس از فروش در قبال اخذ وجه توسط این شرکت انجام خواهد شد.

لازم به ذکر است که مراقبت های لازم مانند تخلیه ماده واسط (معمولاً آب-الکل) داخل اواپراتور در زمان خاموش بودن چیلر بخصوص در زمستان بایستی انجام گردد، چک کردن فشارهای بالا و پایین سیستم و ... بایستی توسط اپراتور انجام گردد و در صورت بروز مشکل سریعاً دستگاه را خاموش کرده و با بخش خدمات به شماره های ۰۲۵۳۱۶۸-۰۲۱۷۷۶۰۰۸۸۱-۰۹۱۲۳۸۴۸۷۳۱-۰۹۱۲۵۳۶۴۴۷۲ تماس گیرند.

نصب و راه اندازی

نصب دستگاه ها به عهده خریدار بوده و باید طبق استانداردهای فروشنده یا استاندارد های معتبر و مورد تایید فروشنده باشد و راه اندازی توسط شرکت فروشنده به صورت رایگان انجام می گیرد. (هزینه ایاب ذهاب و اسکان احتمالی برعهده خریدار است) در مورد اطلاعات ارائه شده در کاتالوگ و مشخصات ضمیمه پیش فاکتور امکان تغییر بدون هماهنگی و اطلاع قبلی از طرف شرکت فروشنده وجود دارد.